

# 開星SSH

キミのヒラメキで未来を開け!  
SMILE x SSH  
プログラム Super Science High School



# ロボット教室

この夏、君たちが作って動かす  
サッカーロボットが開星にやってくる!

**参加無料!**

SSH事業として  
科学技術振興機構より  
支援されます

## 7月22日月

① 10:00～13:00

② 13:30～16:30

※どちらも同じ内容です。

開始30分前から受付を行います。

場所：開星中学高等学校  
3階多目的教室



写真：子どもの理科離れをなくす会ホームページより

### ●内容

コンピューターを使って「自律型ロボット」にプログラミング。そのロボットでサッカー競技を行います。ボールを早く見つけて、正確にキックするにはどうすればいい? 科学実験と同じように考えて、客観的なものの見方、問題発見・解決能力、挑戦し続ける強いハートを養います。

### ●募集人員 / ①②の時間それぞれ30名程度

※定員になり次第締め切りさせていただきます (小学6年生対象)

### ●締め切り / 7月18日(木) 16:00必着

開星SSHロボット教室で、  
科学やものづくりの  
世界に触れてみよう!

### 先生紹介



北原 達正 先生

「子どもの理科離れをなくす会」代表  
昭和57年京大物理学部卒、同大学院理学部で宇宙物理学を専攻。  
京大ほかで天文学やコンピューター関連の講師を務めながら、平成13  
年7月に子どもの理科離れをなくす会を発足。「10年後の科学技術者の  
育成」をテーマに、全国各地の公立小中学校、公民館などで科学実験授  
業を実施。全国で科学実験やロボット研究室を開催。  
子どもの理科離れをなくす会URL:<http://e-kagaku.com/>

### ★申し込み方法 次の①～③のいずれかの方法でお申し込みください。

- ①本校のホームページに申し込みフォームが用意してあります。
- ②裏面のFAX用紙にご記入いただき送信してください。
- ③裏面FAX用紙にある記入事項をメールにて送信してください。

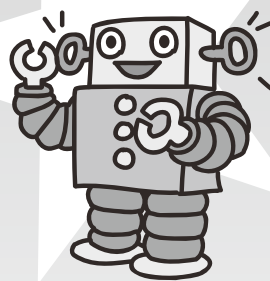


## 開星 中学校 開星 高等学校

〒690-0017 島根県松江市西津田9丁目11番1号  
学校法人 大多和学園 TEL.0852-21-4915 (代) FAX.0852-21-9118  
E-mail:kaisei@kaisei.matsue.shimane.jp URL <http://www.kaisei.matsue.shimane.jp/>

小学6年生対象

開星SSH

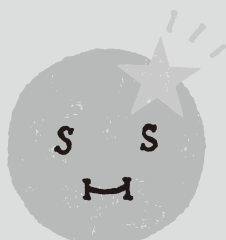


# ロボット教室

## 申込み用紙

児童氏名	ふりがな	小学校名	小学校年
	(男・女)		(年)
保護者氏名	ふりがな	電話番号	
		緊急連絡先	
メールアドレス			
住所	〒		
希望時間	ご希望の時間にチェックを入れてください。 <input type="checkbox"/> 10:00~13:00 <input type="checkbox"/> 13:30~16:30 <input type="checkbox"/> どちらでも良い		

※ご記入いただいた個人情報は適切に管理し、この事業に関する業務のみ使用し、法令等に定める場合を除いて第三者に開示することはありません。



キミのヒラメキで未来を開け!

SMILE x SSH  
プログラム Super Science High School

### スーパーサイエンス ハイスクールとは?

**開星は文部科学省よりスーパーサイエンスハイスクール (SSH) に指定されました。** (平成25年度から5年間)

先進的な理数教育を実施するとともに、高大接続の在り方について大学との共同研究や、国際性を育むための取り組みを推進する学校。また創造性、独創性を高める指導方法、教材の開発に取り組んでいる学校です。全国で201校が選ばれています。中学校の教育課程にも指定を受けている学校は山陰両県で初となります。

近年飛躍的に伸びてきた本校の進学実績と、これまでの部活動の活躍を中心とした本校の輝かしい歴史に、新たな1ページが加わろうとしています。これまで以上に文武両道の学校として、この地の教育活動の発展に貢献してまいります。SSHの開星中学校・高等学校にご期待下さい。

お願い

ロボット教室中に撮影した写真や制作物、感想文等を本校のSSH事業に関する報告書や広報等に使用し、ホームページ等に掲載することがあります。ご了承下さい。



## 開星 中学校 開星 高等学校

【 お問い合わせ先 】

TEL.0852-21-4915 FAX.0852-21-9118

E-mail:k-tanaka@kaisei.matsue.shimane.jp (担当: 田中 薫)